



PROGRAM til SALESMAN	VERSION
1.02	

INDHOLD

1.	Hvor mange poster kan der være i min terminal	1
2.	Betjenings vejledning.....	1
3.	Tilslutning & Overførsel af program til håndterminal	5
4.	Fil overførsel fra og til håndterminalen.....	5
5.	Data format - komma separeret fil	5
6.	Reset af håndterminal (Program bibeholdes, data slettes).....	5
7.	Master reset af håndterminal (Program og data slettes).....	6

1. Hvor mange poster kan der være i min terminal

Antal søgende poster i databasen:

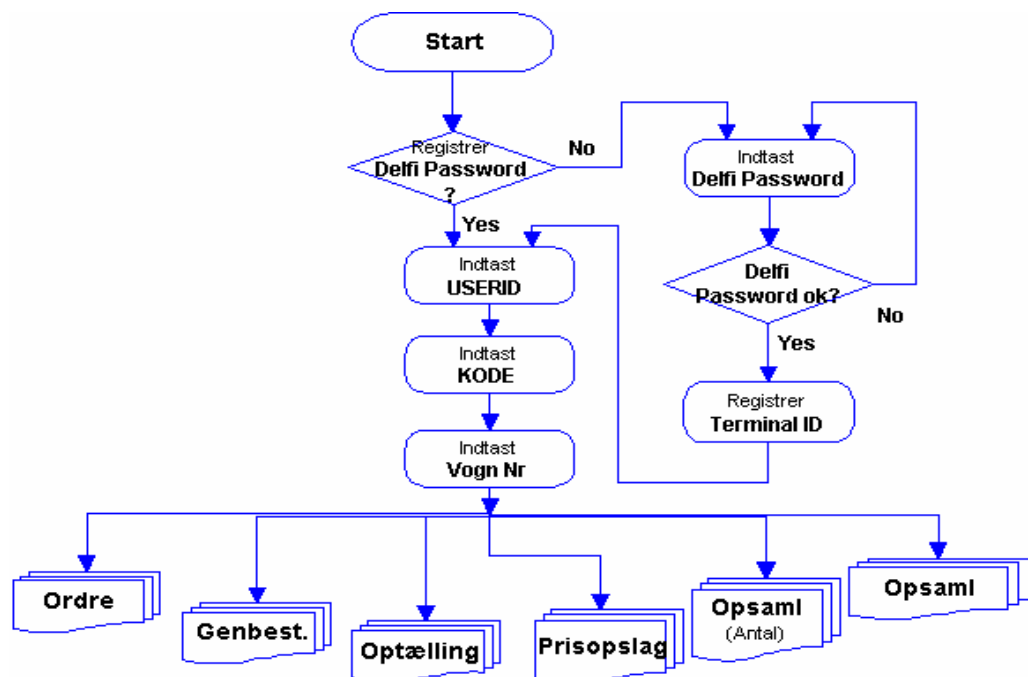
128 K = 712 poster
 512 K = 7120 poster
 1024K = 17800 poster

2. Betjenings vejledning

0. MENU

Der skiftes mellem menupunkterne med (↵) og (↵) og vælges med (ENTER).
 KODE er sat til "123"

HOVED MENU



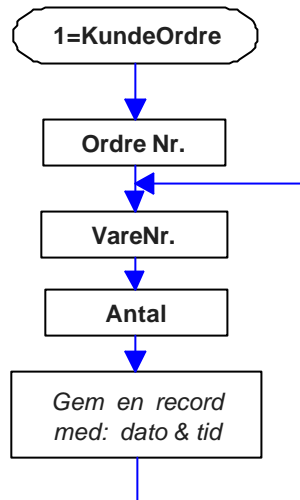


1. MENU ~~ORDRE~~

- Scan/tast ordrenummer.
- Scan/tast varenummer.
- Tast antal.

[ESC] : Et step tilbage (c. ~~b.~~ a.).
[SF1] : Tilbage til Hoved MENU.
[SF2] : Til Login .

Kundeordre

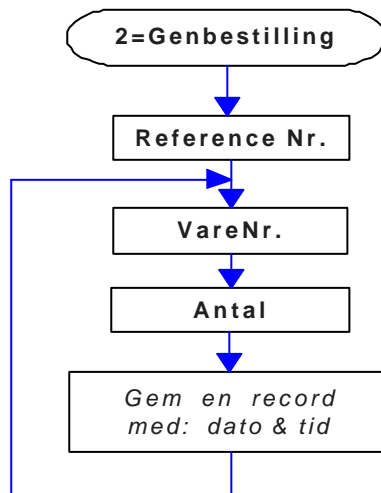


2. MENU ~~Genbestilling~~

- Scan/tast referencesnummer.
- Scan/tast varenummer.
- Tast antal.

[ESC] : Et step tilbage (c. ~~b.~~ a.).
[SF1] : Tilbage til Hoved MENU.
[SF2] : Til Login.



Genbestilling



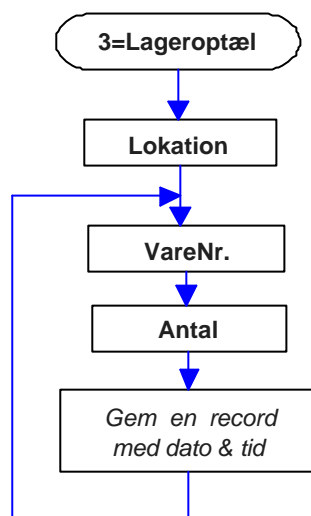


3. MENU OPTÆLLING

- a. Scan/tast lokation.
- b. Scan/tast varenummer.
- c. Tast antal

[ESC] : Et step tilbage (c.  b.  a.).
[F1] : Tilbage til Hoved MENU
[SF2] : Til Login .

LagerOptælling

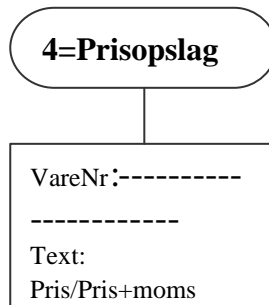


4. MENU Prisopslag

- a. Scan/tast varenummer.

[SF1] : Tilbage til Hoved MENU.
[SF2] : Til Login .

Prisopslag



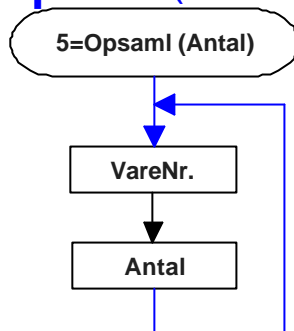


5. MENU ~~5~~ Opsaml(Antal)

- Scan/tast varenummer.
- Tast antal.

[ESC] : Et step tilbage (b. ~~5~~ a.).
[SF1] : Tilbage til Hoved MENU.
[SF2] : Til Login .

Opsaml(Antal)

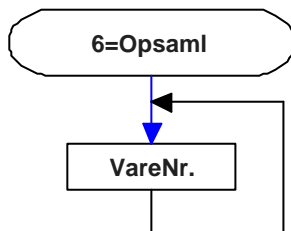


6. MENU ~~6~~ Osampl

- Scan/tast varenummer.

[SF1] : Tilbage til Hoved MENU.
[SF2] : Til Login .

Opsaml



Generelt.

[F1] : DELFI information. (bl.a. Version, ProgramID, TerminalType)
[F3] : Display lys TIL/FRA.
[F4] : Editering.(vis indehold af Loadbasen: VareNr og Antal, blade igennem med
[~~5~~] [~~5~~])
[SF1] : Til Hoved MENU, hvis LOGIN er ok.
[SF2] : Til LOGIN, (afslut) .
[SF3] : Sletning af sidste postrecord. (hvis data findes)
[ESC] : Retur eller et step tilbage.



3. Tilslutning & Overførsel af program til håndterminal

Tilslutning :

RS232 kabel skal sættes i "PORT B" på laderen - Dette er porten, der er modsat den side, powerknappen sidder på laderen.

Overførsel :

Hvis programmet overføres under Delfi Connect skal I springe punkter 2. og 3. over.

1. Sæt terminalen i laderen.
2. Kør TRAN.bat, hvis terminalen er tilsluttet COM1:
3. Hvis terminalen er tilsluttet COM2: så skal "p1" ændres til "p2" i bat filen.
(HUSK SMÅ BOGSTAVER!)

Dette gøres kun een gang, når terminalen ikke har noget program.

4. Fil overførsel fra og til håndterminalen

Kommunikation forgår under Delfi Connect, her henvises til "Help" i Delfi Connect.

Data format for download fil (SaveBase): (søgenøgle er varenummer)

VareNr[20],VareTekst[16],Pris[7] CR LF

Filen er sorteret og venstre justeret på første felt. Prisen kan maksimalt have to decimaler med punktum Som decimalseparator.

Foreks. : fil navn <VAREPRIS.TXT>

1234213890123,bord plader,450.50

22345678,et skab,2500

558513567,stor tavle, 235.25

5. Data format - komma separeret fil

Dataformat i den kommaseparerede fil for de enkelte menupunkter.

Ordre: (1)

1, Dato, Tid, Ordrenr, Varenr, Antal CR/LF

Genbestilling: (2)

2, Dato, Tid,Reference nr,Varenr,Antal CR/LF

Optælling: (3)

3, Dato, Tid,Lokation,Varenr,Antal CR/LF

Opsamling med Antal: (4)

4,Varenr, Antal CR/LF

Opsamling: (5)

5,Varenr CR/LF

6. Reset af håndterminal (Program bibeholdes, data slettes)

1. Stik forsigtigt en lille stift i det lille hul ved siden af lysdioden over **SCAN**-tasten og tryk på scan samtidigt.
2. Tryk på (↵)



3. Data er nu slettet, men program er der stadig.

7. Master reset af håndterminal (Program og data slettes)

1. Stik forsigtigt en lille stift i det lille hul ved siden af lysdioden over **SCAN**-tasten og tryk på scan samtidigt.
2. Tryk på (↵)
3. Program og data er nu slettet, og håndterminaler er klar til downloading af nyt program (Se "Tilslutning & Overførsel af program til håndterminal")